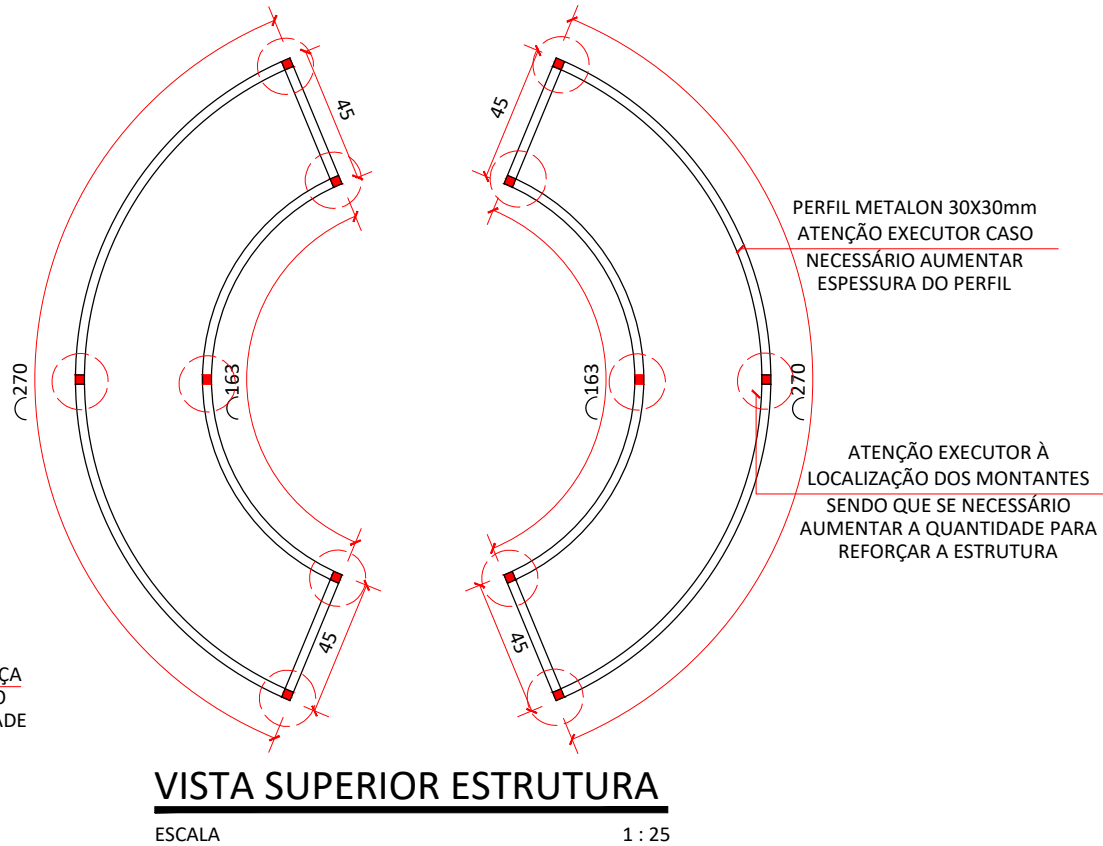
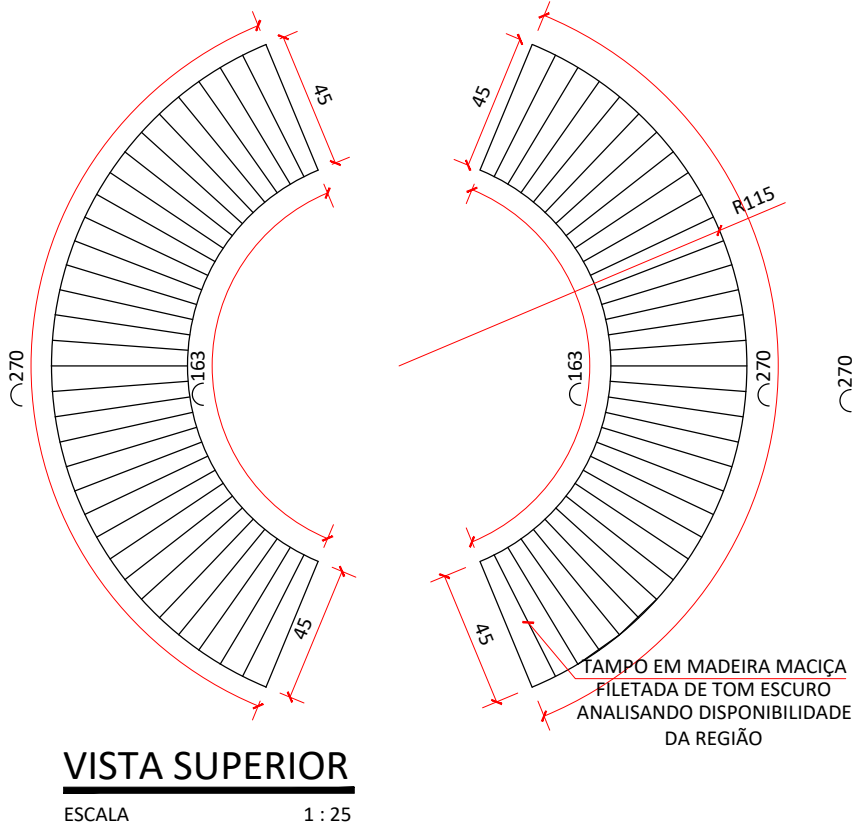
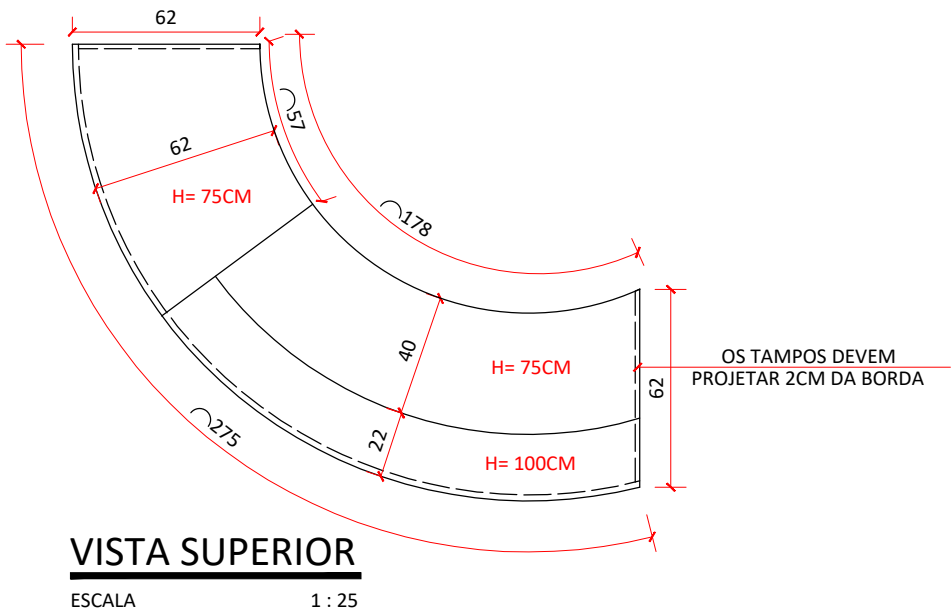


DETALHE 05 - BALCÃO SEMICIRCULAR PARA ATENDIMENTO AO PÚBLICO EM MDF PRETO SILK - GUARARAPES EM DUAS ALTURAS E PEZINHOS NIVELADORES. EXECUTAR 01 UNIDADE. ATENÇÃO EXECUTOR A ESPESSURA DA CHAPA UTILIZADA É DE: 15mm.

DETALHE 06 - BANCO EM MADEIRA MACIÇA FILETADA ESTRUTURADO EM PERFIS METALON PINTADOS NA COR PRETO 30X30mm e H=50CM. EXECUTAR 01 UNIDADE DA COMPOSIÇÃO. ATENÇÃO EXECUTOR UTILIZAR MADEIRA MACIÇA DE TOM ESCURO ANALISANDO DISPONIBILIDADE DA REGIÃO.



OBSERVAÇÕES: NÃO UTILIZAR ESCALA SOB PAPEL. É DE RESPONSABILIDADE DO EXECUTOR A CONFERÊNCIA DE TODAS AS MEDIDAS NO LOCAL.