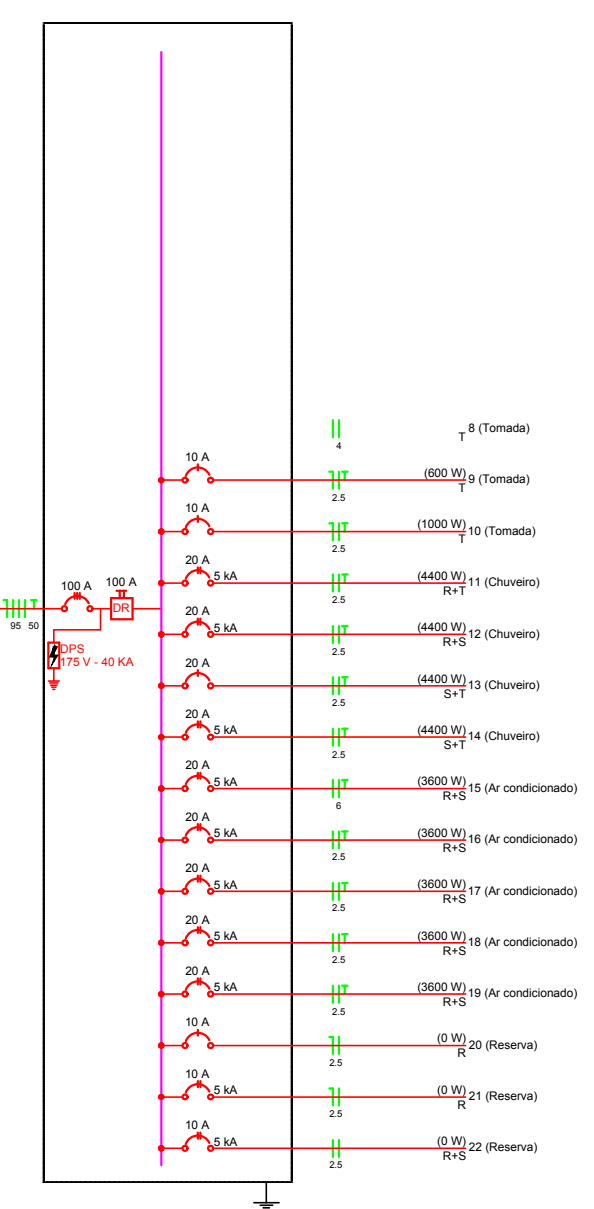
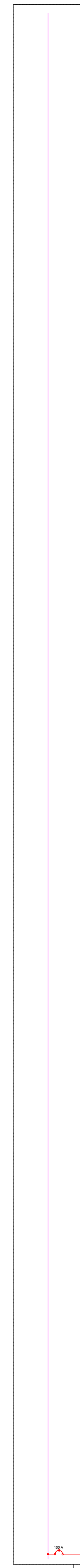


Legenda	
	Interruptor 1 tecla simples - 1,10m do piso
	Interruptor 1 tecla simples c/ acion. exaustor - 1,10m do piso
	Interruptor 2 teclas simples - 1,10m do piso
	Interruptor 4 teclas simples - 1,10m do piso
	Interruptor 2 teclas (1 simples + 1 paralelo) - 1,10m do piso
	Interruptor 1 tecla paralelo - 1,10m do piso
	Interruptor 2 teclas paralelo - 1,10m do piso
	1 tecla simples & 1 tomada - 1,10m do piso
	2 teclas simples & 1 tomada - 1,10m do piso
	1 tecla simples & 1 tecla paralelo & 1 tomada - 1,10m do piso
	1 tecla paralelo & 1 tomada - 1,10m do piso
	2 teclas paralelo & 1 tomada - 1,10m do piso
	1 tecla simples c/ acion. exaustor & 1 tomada - 1,10m do piso
	Tomada baixa 2P+T a 0,30m do piso
	Tomada média 2P+T a 1,10m do piso
	Tomada alta 2P+T a 2,20m do piso
	Tomada no teto
	Caixa de medição embutir a 1,50m do piso
	Quadro de distribuição - embutir a 1,50m do piso
	Caixa de passagem de embutir no piso - alvenaria 300x300x300mm
	Caixa de passagem de sobrepor no teto - pvc 100x100x80mm
	Entrada de serviço aérea
	Ponto 3P+T a 0,30m do piso
	Iluminação de emergência - bloco autônomo de LED



NOTAS:
 - EXECUTAR ESTE PROJETO JUNTAMENTE COM O PROJETO ESTRUTURAL;
 - ANTES DA CONCRETAGEM PREVER PASSAGEM PARA AS TUBULAÇÕES DENTRO DOS LIMITES ESTABELECIDOS PELA NBR 6118:2014;
 - PARA POSICIONAMENTO DAS LUMINÁRIAS OBSERVAR LOCALIZAÇÃO NA PLANTA DE FORRO;
 - OS ELETRODUTOS QUE SEGUIM ATÉ O QUADRO DE ALIMENTAÇÃO GERAL DEVERÃO SER EM PVC RÍGIDO ROSCÁVEL;
 - OS ELETRODUTOS APARENTES (PÁTI) DEVERÃO SER DE AÇO GALVANIZADO;
 - ALTERAÇÕES NESTE PROJETO SOMENTE COM AUTORIZAÇÃO EXPRESSA DO FNDE.

REFERÊNCIAS:
 - MEMORIAL DESCRITIVO E ESPECIFICAÇÕES TÉCNICAS;
 - PLANILHA DE QUANTITATIVOS.

Nº	DATA	DESCRIÇÃO
02	JANEIRO 2017	Atendimento a NBR 9050:2015; Alteração: quadro de áreas, fechamento frontal, sanitários infantis 1 e 2, altura de platibando, mobiliário e equipamento, altura da cenefa nos sanitários, cor dos perfis dos sanitários e altura da porta P.M.; Acréscimo: do gradil e quadro de cargas no castelo d'água, de duchas higiênicas e escaninhos pré-escota.
01	JULHO 2016	Alteração paredes - shelf para tubulação hidráulica e detalhamento; alteração da altura do platibando.

CONTROLE DE REVISÕES

PROJETO PADRÃO - FNDE		
PROPRIETÁRIO: _____		
ENDEREÇO: _____		
MUNICÍPIO – UF: _____		
PROPRIETÁRIO: _____		
RESP. TÉCNICO: CREA		_____
AUTOR DO PROJETO: CAU		_____
DLFO: _____	CREA: _____	_____
		RA: _____
OBSERVAÇÕES: _____		

PROGRAMA PROINFÂNCIA - PROJETO TIPO 1			
PROJETO DE INSTALAÇÕES			
COORDENAÇÃO COEST - Coordenação Geral de Infraestrutura Educativa	DISTRIBUIÇÃO DA REDE ELÉTRICA 127V-220V DIAGRAMA MULTIFILAR QUADRO DE CARGAS	ELE	
FORMATO A0 1/80x84	REVISÃO R.00 R.01 R.02	ESCALA INDICADA DATA EXECUÇÃO JANEIRO/2017	PROJETA 02/02

BRACADERIA
CUNHA
PARAFUSO FENDA ROSCA SOBERBA
sem escala

FIXAÇÃO DE UM ELETRODUTO EM SUPERFÍCIE DE